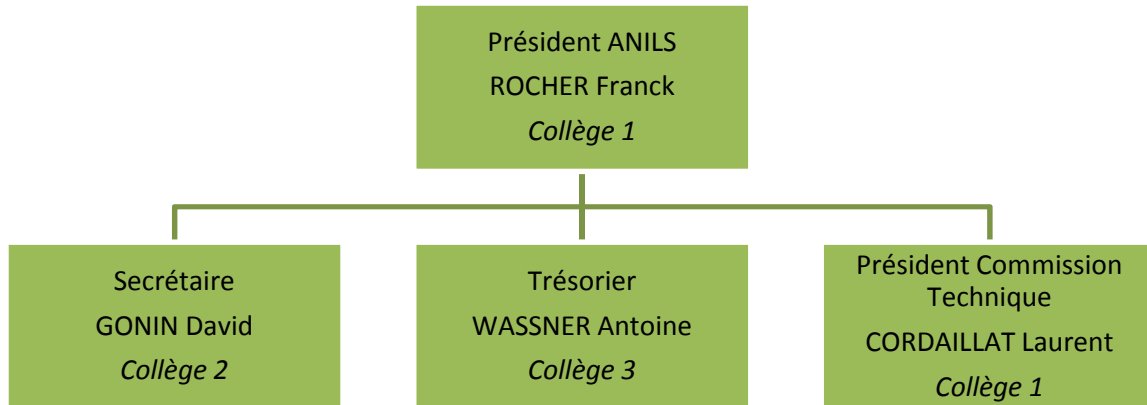


Bureau élu - Mars 2017



Conseil élu - Juin 2015

Nom -Prénom	Collège	Organisme représenté	
M CORDAILLAT Laurent	1	FNAMS	
M.ROGER Christophe	1	FOP	
M.PERROT François	1	ODG Lentille Verte du Berry	
M.BERAUD Laurent	1	ODG Lentille Verte du Puy	
M.CHAPEL Didier	1	ODG Lentille Verte du Puy	
M.ROCHER Franck	1	ODG Lentille Verte du Puy	
M.SIMONNOT Jean-Paul	1	OPG Coordination Rurale	
M.BOYER Philippe	2	Coop de France	EUREA COOP
M.BRIFFAUD Dominique	2	Coop de France	CAVAC
M.GONIN David	2	Coop de France	AXEREAL
M.GUITTON Loïc	2	Coop de France	CAVAC
Mme GRASSET Claire	2	FNA	SOUFFLET Agriculture
Mme TRESCARTE Huguette	2	FNA	Sté Trescarte
M.BLOT Joël	2	UFS	AGRI-OBENTIONS
M.RELAVE Bertrand	3	AS Lentille (le Puy)	Groupe EUREA
M. De SOLAGES Eric	3	CIBELE (Berry)	AXEREAL
M.CHERKI Alexandre	3	FNLS	CIACAM
Mme DELAGE Delphine	3	FNLS	ADEPALE
LIEVIN Thierry	3	FNLS	SOUFFLET
WASSNER Antoine	3	FNLS	SABAROT WASSNER